

PASSAGE SOUS POUTRE – DERIVATION SPECIALE

Accessoires pour faux plafonds rabaissés

► PASSAGE SOUS POUTRE – RÉSEAU AÉRAUIQUE

« PSP »

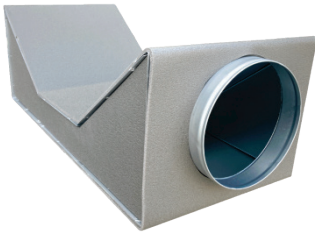
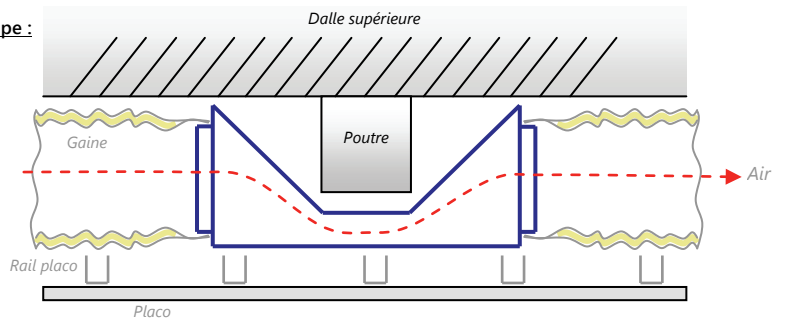


Schéma vue en coupe :

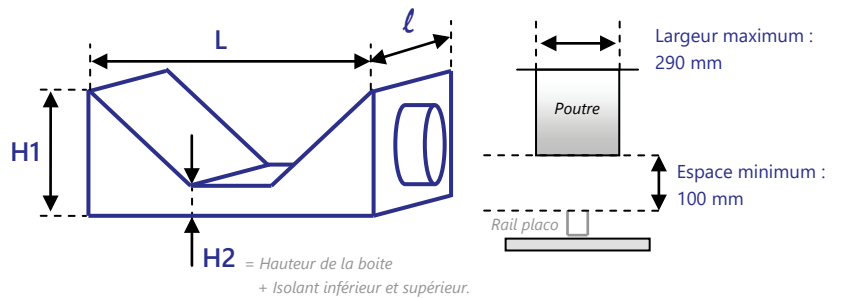


Domaine d'utilisation :

Installation de système gainable de chauffage ou climatisation dans des espaces réduits tels que des faux plafonds avec une hauteur d'encastrement ne permettant pas le passage d'une gaine flexible isolée phonique. Idéal pour passer sous une poutre béton, bois etc.

Description :

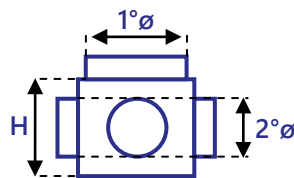
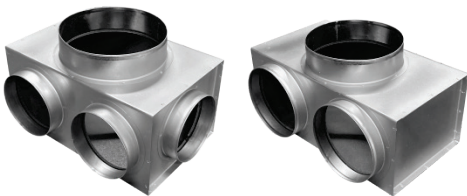
- Corps de la boîte en tôle d'acier galvanisé.
- Isolation extérieure Ep. 5mm / Classement M.1
- Emmanchements mâle.



Nombre de piquage	Diamètre Ø (en mm)	Réf.	Tarif € H.T.	Caractéristiques :				
				Dimension « H1 » (en mm)	Dimension « H2 » (en mm)	Dimension « L » (en mm)	Dimension « l » (en mm)	Débit pour 2,6 m/s (en m³/h)
1	Ø 160	PSP 160 X 1	196 . 00	200	90	680	300	220
2	Ø 160	PSP 160 X 2	280 . 00	200	90	680	500	440
1	Ø 200	PSP 200 X 1	204 . 00	240	100	720	350	300
2	Ø 200	PSP 200 X 2	292 . 00	240	100	720	650	600

► BOITE DE DÉRIVATION SPÉCIALE – RÉSEAU AÉRAUIQUE

« BDS »

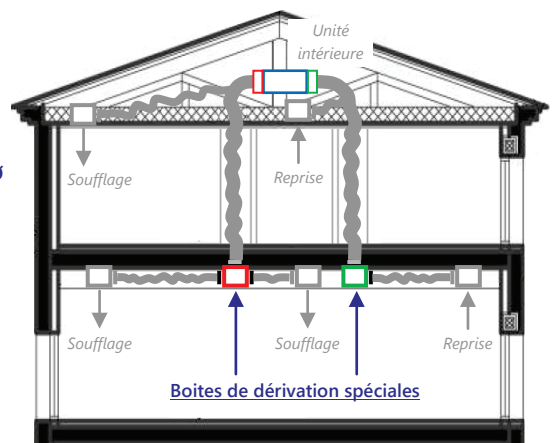


Domaine d'utilisation :

Installation de système gainable de chauffage ou climatisation dans des espaces réduits tels que des faux plafonds avec une faible hauteur d'encastrement. Idéal pour créer une descente de gaine dans un placard/faux plafond entre deux étages.

Description :

- Corps de la boîte en tôle d'acier galvanisé.
- Isolation intérieure Ep. 5mm / Classement M.1
- Emmanchements mâle.



Entrée 1° Ø (en mm)	Sorties 2° Ø (en mm)	Réf.	Tarif € H.T.	Placement des piquages de sorties :			Dimension « H » (en mm)	Débit pour 4 m/s (en m³/h)
				Face avant	Côté gauche	Côté droit		
Ø 200	2 Ø 160	BDS 200 / 2 x 160	85 . 00	2 Ø 160	-	-	200	450
Ø 250	2 Ø 200	BDS 250 / 2 x 200	89 . 00	2 Ø 200	-	-	250	700
Ø 250	3 Ø 160	BDS 250 / 3 x 160	109 . 00	Ø 160	Ø 160	Ø 160	200	700
Ø 250	3 Ø 200	BDS 250 / 3 x 200	123 . 00	Ø 200	Ø 200	Ø 200	250	900
Ø 315	4 Ø 160	BDS 315 / 4 x 160	140 . 00	2 Ø 160	Ø 160	Ø 160	200	1100